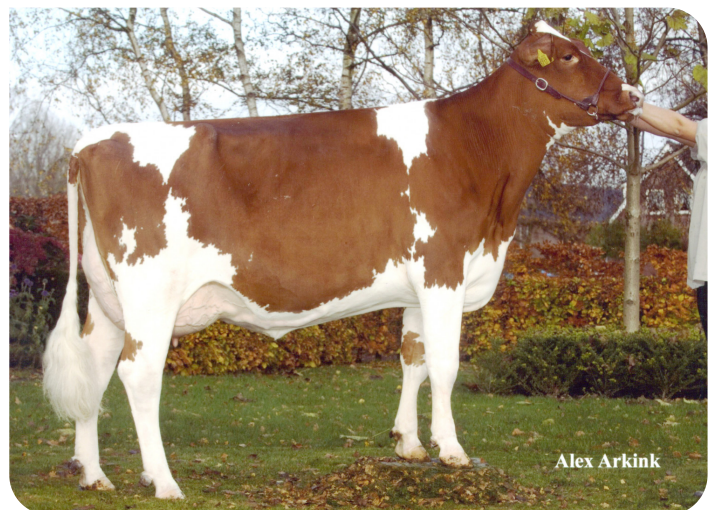




- + Beaucoup de coffre
- + Jolis pis
- + Bonne production
- + Vaches solides et jolies
- + Pis sains
- + Facteur rouge



Lotje 43  
 (demi-soeur de grand-mère d'Albiorix rf)

## INFOS TAUREAU

Nom	Albiorix RF	Date de naissance	2007-01-23
N° national	NL 471838726	Durée de gestation	292
KI Code (NL)		Caséine kappa	AA
Code aAa	156432	Caséine bêta	A2/A2
Robe	ZB	Famille de vaches	Lotje
Lignée	100% HF	Couleur dose	Wit

Picston Shottle



Carol Prelude Mtoto



Condon Aero Sharon



Lotje 30



Ladino Park Talent Imp



Lotje 13



2.05 305jrs 8386kg 4.28% 4.03%  
453jrs 10677kg 4.59% 4.18%  
88 87 87 85 N.G.: VG 87

2.03 504jrs 13512kg 5.15% 3.96%  
3.09 317jrs 9912kg 4.93% 3.97%  
88 86 85 N.G.: VG 87



Gerrie 83 (p. Albiorix rf)  
(deuxième lactation)  
Prop.: Monsieur A. Bouwman, Nieuwleusen (NL)



Vera 886 (p. Albiorix rf)  
Prop.: Monsieur M.J.M. Vriend, Zuidermeer (NL)



## INDEXATION

NVI	Inet	Longévité
-279	-311	-331

## Index production

% CD	Filles	trpx			
99	1606	572			
KG lait	% TB	% TP	KG gras	KG protéine	Inet
-690	-0.17	-0.19	-45	-41	-311

## CARACTÈRES TAUREAU

Facilité de vêlage		92
Survie vx.		95
Index viande		102

## FILLES

Fertilité		93
NR		94
IVV		93
Fac. au vël.		101
Viabilité vx.		92
Persistance		99
Tardivité		93
Santé pis		93
Cellules		95
Vit.traite		101
Efficacité robot de traite		100
Intervalle robot de traite		100
Adaptation au robot de traite		100
Santé du sabot		94
Caractère		103



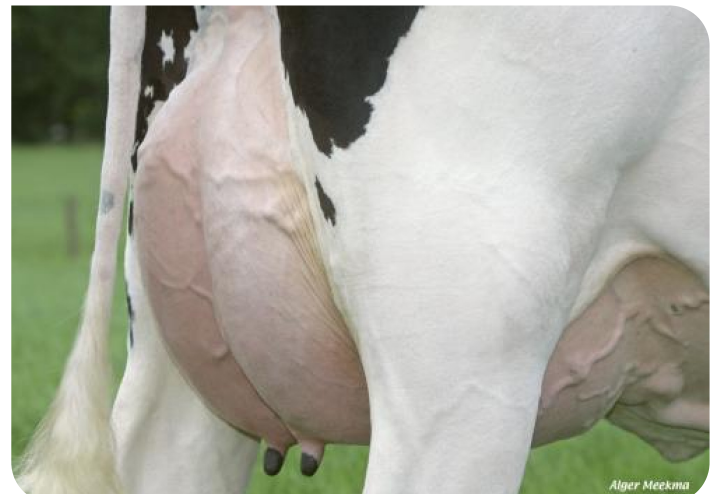
Renske 147 (p. Albiorix rf)  
Prop.: Mts. v.d Poppe- v.d Putten, Doornspijk (NL)

## INDEX MORPHOLOGIE

% CD	Filles	trpx
99	377	173

## AUTRES CARACTÉRISTIQUES

Squelette		104
Mamelle		99
Membres		94
Total morphologie		98
Taille au sacrum		103
Poitrine		107
Capacité		109
Caractère laitier		107
État corporel		104
Inclinaison bassin		102
Largeur ischions		101
Membres vue arrière		92
Angle jarret		100
Angle sabot		104
Positionnement membres avant		101
Locomotion		94
Attache avant		100
Implantation des trayons avant		103
Longueur trayons		107
Profondeur du pis		96
Hauteur attache arrière		99
Ligament central		102
Plac.trayons arr.		101
Équilibre du pis		106



Mamelle de Renske 147 (p. Albiorix rf)  
Prop.: Mts. v.d Poppe- v.d Putten, Doornspijk (NL)





Les filles de Albiorix rf  
Gorinchem 2011



Les filles de Albiorix rf  
Hardenberg 2013



Renske 148 (p. Albiorix rf)  
Prop.: Mts. v.d Poppe- v.d Putten, Doornspijk (NL)



Ant 266 (p. Albiorix rf)  
Prop.: Firma J.C. Wester, Opmeer (NL)



Grashoek Silke 136 (p. Albiorix rf)  
(deuxième lactation)  
Prop.: Melkveebedrijf Grashoek b.v., Grashoek (NL)



Jansje 607 (p. Albiorix rf)  
Prop.: Firma de Groot, Everdingen (NL)